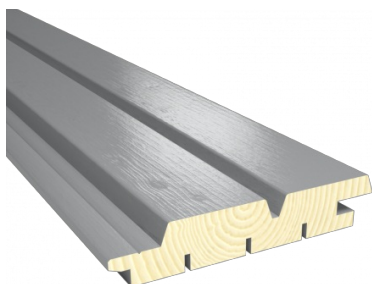


19/12/2025



## Bardage lasuré Clinexel® - profil Aztek - 27 x 125 mm - Minéral

Réf. : 281449

Fournisseur : Protac



### INFORMATIONS

Beau, sûr, durable, le bardage Clinexel® regroupe tous les atouts d'une vêtture contemporaine. Technique et design, au service des projets modernes et classiques, il répond aux impératifs des plus exigeants.

### DÉTAILS

- Veinage du bois renforcé
- Assemblage : rainures et languettes
- Faible entretien
- Fabrication française

### CARACTÉRISTIQUES

|                                  |  |
|----------------------------------|--|
| Couleur                          | Minéral                                    |
| Finition                         | Brossé                                     |
| Essence                          | Épicéa                                     |
| Traitement                       | Non  |
| Longueur                         | 4460 mm                                    |
| Largeur                          | 125 mm                                     |
| Epaisseur                        | 27 mm                                      |
| Poids                            | 14.85 kg/m <sup>2</sup>                    |
| Durée de la garantie fournisseur | 10 ans                                     |
| Article certifié PEFC ?          | 10-31-1129                                 |
| Donnée Carbone                   | 4,82 kgCO <sub>2</sub> eq / m <sup>2</sup> |





## FICHE PRODUIT

Profil

Aztek

proche de son métier, proche de



Documents et visuels non contractuels.  
Le délai de garantie, éventuellement mentionné, fait référence à la garantie du fabricant.  
Merci de vous référer à nos conditions générales de vente.